

二酸化塩素による優れた除菌・消臭剤！



消臭
&
除菌パック

無臭元シルフィ 天使の 除菌箱

悪臭・カビ・バクテリア・ウイルスをノックアウト！

気になる場所に設置・貼付するだけで高い除菌効果があります

無臭元シルフィは、据え置きタイプなので、専用ケースに入れて、気になる場所に設置するだけで、有効成分が隅々まで拡散・浸透します。特に、下駄箱、押し入れ、クローゼット、衣装ケース、おもちゃ入れ、医療廃棄物廃棄ボックス、車などの閉鎖空間で一層効果的にお使いいただけます。

ケースごとフックに掛けたり、両面テープで壁に貼り付けることができるので、置き場所を選びません。ケースに入れて使うことで誤飲誤食の危険性が低下します。また、自立するため机の上でもご使用いただけます。※両面テープは別途お買い求めください。

例えばこんな場所で効果的にお使い頂けます



シルフィは、こんな方々にご利用頂いています
・防衛省 ・鉄道各社 ・介護施設 ・ホテル ・旅館 ・病院 ・空港
・保育園 ・幼稚園 ・教育委員会 ・一般企業のオフィス ・運輸 など

定価 オープン価格
・梱包：50個／1ケース入り
・業務向け製品です。
・業務向けのため一般消費者への小売りは行っていません。

取扱店

環境衛生応用微生物のパイオニア
無臭元工業株式会社
〒123-0872
東京都足立区江北 2-8-6
Tel. 03-3890-9156 (代) Fax. 03-3890-6779
URL/http://www.mushugen.co.jp

MushUGEN 無臭元工業株式会社

無臭元シルフィの5つの特長！

その1 ウイルスを不活化！

無臭元シルフィは、二酸化塩素の持つ強力な酸化作用によりウイルスを不活化します。

不活化とは？

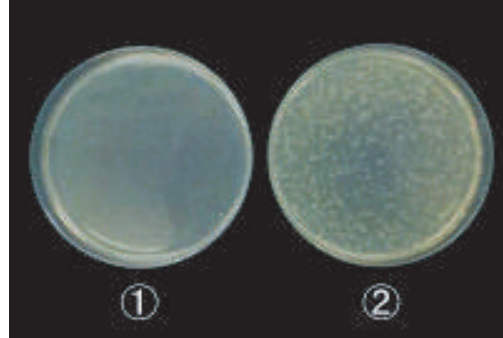
“不活化”とは、ウイルスのもつさまざまな機能（遺伝子の複製、病原性の発現など）を失わせることです。



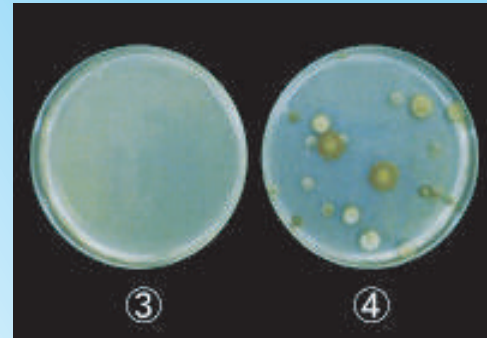
その2 バクテリア、カビを強力除菌！

シルフィは二酸化塩素の酸化作用により、バクテリア、カビに対し、優れた除菌作用を持っています。

バクテリアに対する効果（24時間培養）



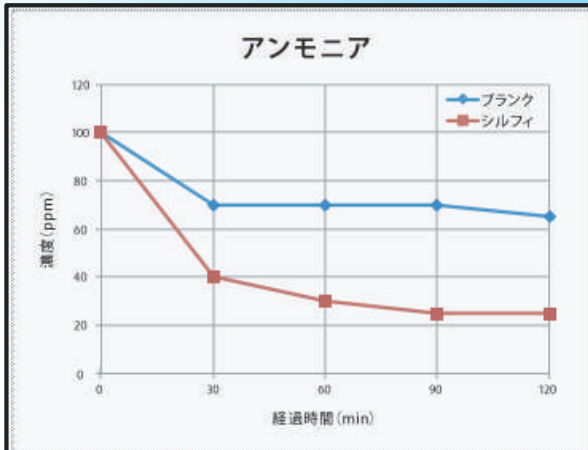
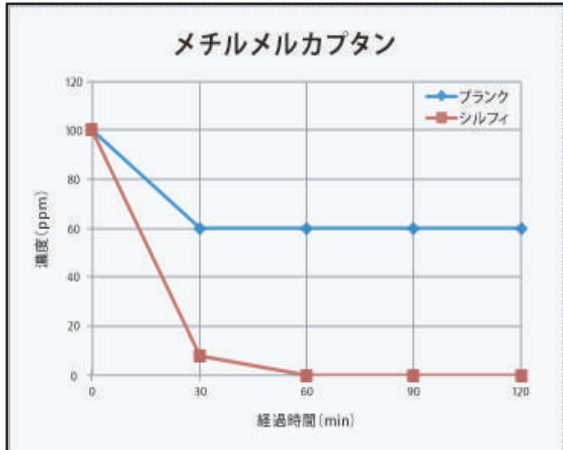
カビに対する効果（24時間培養）



試験区①（無臭元シルフィ使用）：生育なし（-）
対照区②（未使用）：生育あり（+）
試験区③（無臭元シルフィ使用）：生育なし（-）
対照区④（未使用）：生育あり（+）

その3 さらに悪臭も分解消臭！

シルフィは除菌だけでなく、悪臭を消臭・分解する能力も備わっています。においの原因となる微生物にも効果があるので、服についたイヤな臭いや、気になる靴の臭いにとっても有効です。



[試験方法]

- ①アルミガスパックに試験片（5g）を入れ密閉する
- ②ガスパックに各種臭気ガスを5L封入する
- ③恒温恒湿機内にて25℃の条件で保管し、時間経過毎に検知管にて濃度測定を実施

その4 有効成分が気体だから隅々まで効く！

シルフィの最大の特徴は有効成分が『気体』であることです。液体スプレーの除菌剤、消臭剤と比べて

- ・濡れないので、濡らしたくないものにも使える
- ・スプレーでは届かない場所までまんべんなく届く
- ・有効成分に長時間接触するので効果が高い
- ・残留性がない

などのメリットがあります。この特長を活かし、タオルや衣類を重ねて入れたケースや袋、おもちゃ入れなどの中に設置するだけで有効成分が拡散・浸透し、内部全体を除菌することが可能です。

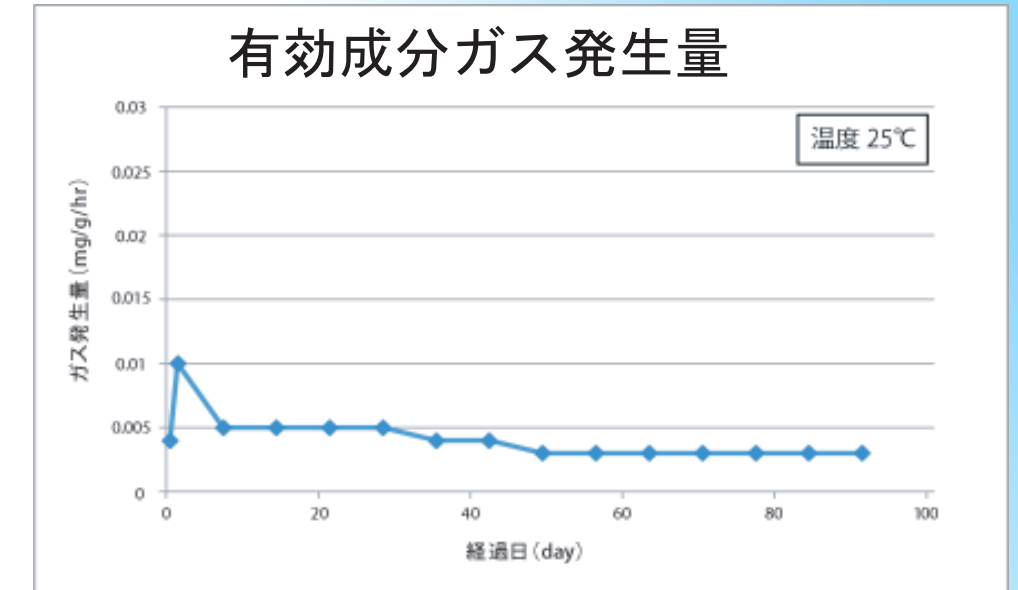
タオル、シーツ、布団などの除菌において



その5 効果が2～3か月持続する！

閉鎖的空間で使用するとその効果は約3ヶ月間持続します。シルフィはこれまでの液状、ゲル状製品では難しかった低濃度の成分を長期間安定して放出する、高い技術が用いられた製品です。

一定濃度でコントロール



約45リットルの容器内に、「無臭元シルフィ」を設置し発生する二酸化塩素濃度を経時測定した結果、この空間内では二酸化塩素濃度は、0.01ppm以下でコントロールされています。

また、30日経過後の除菌・消臭試験の結果、本空間内において、除菌・消臭効果が得られることが確認されました。

その他試験データ等、より詳しい情報を弊社ホームページにて公開しております。お気軽にご覧ください。